

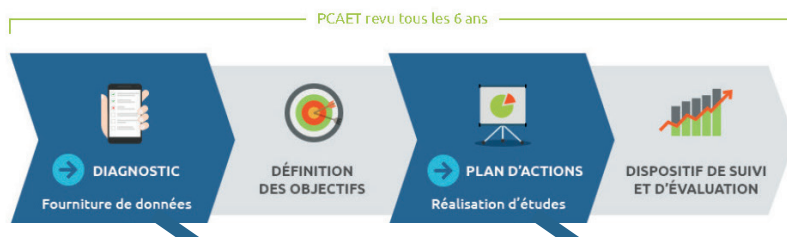


# VOTRE IP VOUS INFORME

## Plan Climat-Air-Énergie Territorial (PCAET)

### Les solutions d'Enedis pour votre territoire

Enedis produit puis met à votre disposition des données vous permettant de réaliser un diagnostic sur-mesure et vous accompagne pour appréhender les impacts des projets et actions de votre PCAET.



Dans la phase de diagnostic, Enedis fournit des données fiables vous permettant de cibler les actions pertinentes afin d'atteindre vos objectifs. Certaines données sont déjà disponibles en [«Open Data»](#) ou sur votre [Espace Collectivités](#), d'autres peuvent être élaborées sur-mesure avec votre interlocuteur Enedis :

- **Consommation d'électricité** : de la vision territoriale jusqu'à l'échelle d'un bâtiment.
- **Énergies renouvelables** : production sur votre territoire et possibilités de raccordement aux réseaux de transport et de distribution
- **Réseaux de distribution** : cartographie, enjeux et projets de développement
- **Précarité Énergétique** : rapport permettant de cibler les secteurs d'un territoire nécessitant une attention particulière

Lors de l'élaboration de votre plan d'actions, Enedis étudie l'impact de chacun de vos projets sur les réseaux de distribution (rénovation énergétique des bâtiments publics, installation d'énergies renouvelables, déploiement de stations de recharge pour véhicules électriques) en réalisant des études préalables de raccordement, en évaluant les besoins d'extension du réseau, ou encore en optimisant l'implantation géographique de bornes de recharge.

Une **convention d'accompagnement PCAET** est réalisée entre les EPCI et Enedis précisant les modalités de transmission des informations et des services et spécifiant les règles de confidentialité des données.

#### Conventions PCAET en cours :

Pays de Gex, Cluses Arve et Montagnes, Vienne, Porte de l'Isère, Schéma des Énergies de la Métropole de Grenoble, Grand Chambéry, Grand Anancy, Grand Lac, Arlysère, Pays Voironnais, Annemasse Agglo, Agglo de Thonon, Pays d'Évian-Vallée d'Abondance, Vallée de Chamonix Mont-Blanc, Pays Rochois.



**Pour en savoir plus**  
Contacter votre  
interlocuteur privilégié

### La place du PCAET parmi les schémas directeurs

